

空压机专用型

金属制・树脂制

特点

- 均匀分布：可横向均匀喷雾形成帘幕的气、液帘幕型喷嘴。  
气用型的打力分布、液用式的流量分布均实现了均匀化。
- 轻巧型设计：可对应小型设备。

扁平型

喷雾形状

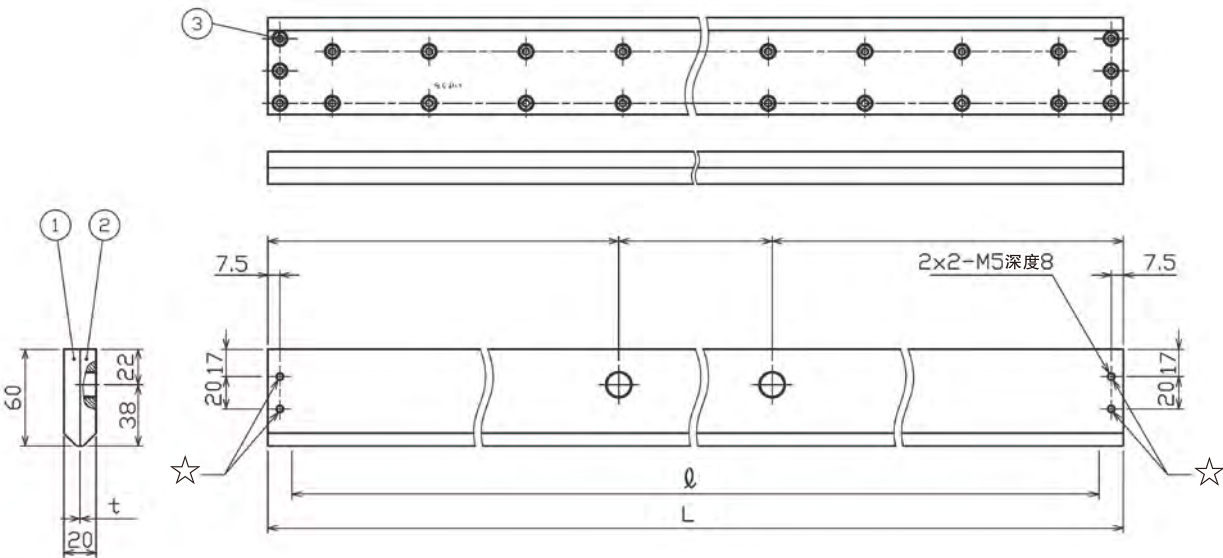


尺寸和质量

开缝长度 ℓ (mm)	开缝宽度 t (mm)	螺纹尺寸			全长 L (mm)	质量 (kg)	材质
		供给口数※	液体供给口	固定用			
530	0.1 }	2~3	Rc 3/8	M5	560	4.6	S304
700		3~5			730	6.0	
810					840	6.9	
900					930	7.7	
1,400					5~7	1,430	

※ 供给口数是根据开缝宽度来改变的。

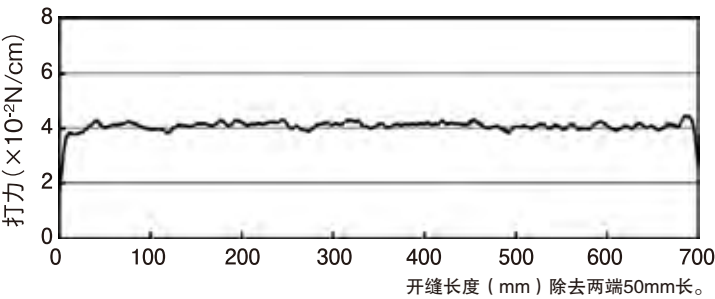
外形图



■ 打力分布

SLNHA-NA 700×0.1

开缝宽度	0.1mm
开缝长度	700mm
喷射高度	5mm
空气压力	0.05MPa
空气消耗量	720Nℓ/min
最大值	$4.31 \times 10^{-2} \text{N/cm}$
最小值	$3.83 \times 10^{-2} \text{N/cm}$
中心值	$4.07 \times 10^{-2} \text{N/cm}$
中央值范围	±5.9%



开缝 长度×宽度		空气消耗量(Nℓ/min)							
		0.01MPa	0.02MPa	0.03MPa	0.04MPa	0.05MPa	0.06MPa	0.08MPa	0.10MPa
530	0.1	198	299	389	471	545	617	747	865
700		262	395	514	622	720	815	986	1,140
810		303	457	595	720	834	943	1,140	1,320
900		337	507	661	800	926	1,050	1,270	1,470
1400		524	789	1,030	1,240	1,440	1,630	1,970	2,290
530	0.2	397	598	778	942	1,090	1,230	1,490	1,730
700		524	789	1,030	1,240	1,440	1,630	1,970	2,290
810		606	913	1,190	1,440	1,670	1,890	2,280	2,640
900		674	1,020	1,320	1,600	1,850	2,100	2,540	2,940
1400		1,050	1,580	2,060	2,490	2,880	3,260	3,950	4,570

洽询要领

型号请参照图表、并按以下形式表示。

〈例〉 2-3/8FSLNHA-NA530×0.1S304

2	-	3/8F	SLNHA-NA	530	×	0.1	S304
供给口数*				开缝长度		开缝宽度	
■ 2				■ 530		■ 0.1	
└				■ 700		└	
■ 7				■ 810		■ 0.2	
				■ 900			
				■ 1400			

※ 希望的开缝长度和供给口数请来电咨询。